

GlobalSuite® ESG

Führen Sie den Übergang zu Nachhaltigkeit und Compliance an.

Unsere Plattform erleichtert die Einhaltung von Vorschriften, die Risikobewertung und die Berichterstattung über wichtige Indikatoren und ermöglicht es Unternehmen, sich an internationalen Best Practices und neuen europäischen Vorschriften auszurichten.

Was ist GlobalSuite®?

Die All-in-One-GRC-Lösung für das Management von Risiken, Sicherheit, Compliance, TPM, Datenschutz, Audits, ESG und Geschäftskontinuität. Flexibel und anpassungsfähig an Ihre Vorschriften, Ihre Branche und Ihre Organisationsstruktur.

Was sind die Vorteile von GlobalSuite® ESG?

- **Vereinfachte Compliance:** Erfüllen Sie auch die strengsten Vorschriften ohne Komplikationen. Entwickelt für die Anpassung an lokale und globale Gesetzgebungen.
- **Umfassendes und zentralisiertes Management** Alles in einer einzigen Umgebung: von der Analyse der doppelten relativen Bedeutung oder Wesentlichkeit über die Sammlung von Informationen oder die Analyse von ESG-Risiken bis hin zur Erstellung von Berichten.
- **Operative Effizienz:** Zeit- und Kostenersparnis durch Automatisierung und optimierte Arbeitsabläufe.
- **Anpassungsfähigkeit** Flexibel für Unternehmensgruppen mit mehreren Tochtergesellschaften oder unterschiedlichen **ESG-Reifegraden**.
- **Datengestützte Erkenntnisse:** Erweiterte Visualisierungen für fundierte und datengestützte Entscheidungen.

Hauptmerkmale

Einhaltung gesetzlicher Vorschriften

- Erfassung von Informationen in Übereinstimmung mit CSRD und ESRS.
- GRI-Kompatibilität für Unternehmen außerhalb der EU.
- Verwaltung von Richtlinien und Verfahren mit Checklisten.

Analyse der doppelten relativen Bedeutung oder Wesentlichkeit

- Bewertung von Schlüsselthemen in ESRS und GRI, Anwendung auf die Organisation und Definition individueller Themen.
- Berechnung der doppelten Wesentlichkeit unter Einbeziehung der Interessengruppen zur Priorisierung von Nachhaltigkeitsthemen:
 - Finanzielle Wesentlichkeit: Auswirkungen von ESG-Faktoren auf Leistung und Strategie.
 - Auswirkungswesentlichkeit: Auswirkungen des Unternehmens auf Umwelt und Gesellschaft.
- Visualisierung in Business Intelligence mit interaktiven Grafiken.

Erfassung von Informationen zu ESRS oder GRI

- Anpassbare Umfragen zur Erfassung wichtiger Daten.
- Zuordnung von Nachweisen zu Kontrollen.
- Integrationen über APIs und Konnektoren

Indikatoren und Kennzahlen

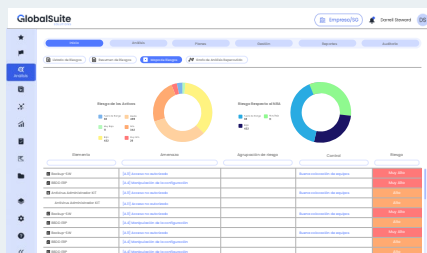
- Berechnung des CO2-Fußabdrucks.
- Anpassung von KPIs
- BI-Dashboard für Echtzeit-Überwachung.

ESG-Risikomanagement

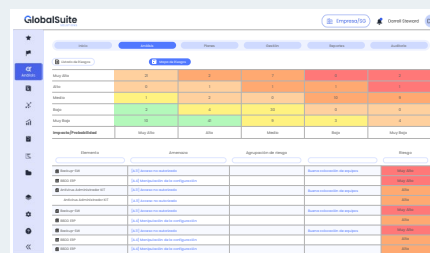
- Anpassbarer Katalog von Risiken und Kontrollen mit Analysemethodik.
- Optionale Zuordnung von Risiken und Kontrollen.
- Bewertung und Überwachung des Restrisikos.
- Risikomanagement über dem akzeptablen Niveau.

Künstliche Intelligenz

- Generator für Risiken und Kontrollen gemäß Unternehmensparametern.
- KI-Assistent zur Beantwortung von Fragen, zur Führung durch die Plattform und zur Beschleunigung des Risikomanagements und der Compliance in Echtzeit.



DASHBOARD



HEATMAP

Und das Beste daran: sofort einsatzbereit

Unsere Lösung GlobalSuite® ESG verfügt über eine Reihe vorkonfigurierter Lösungen für globale, regionale und lokale Rahmenbedingungen.

Sie können vom ersten Tag an mit der Arbeit beginnen, ohne Zeit mit dem Hochladen von Compliance-Katalogen, Risikokatalogen und Kontrollen oder Methodiken zu verlieren. Alles ist darauf ausgerichtet, Zeit zu sparen, damit Sie sich auf das Wesentliche konzentrieren können: Ihre Ziele und Ihre Prozesse.

Programme zur Bewertung und Verwaltung von Dritten werden immer größer und komplexer, weshalb ihre Automatisierung notwendig ist. Hauptvorteile:

- ✓ **Kosteneinsparungen**
- ✓ **Risikominderung**
- ✓ **Vertrauen Dritter**
- ✓ **Wettbewerbsvorteil**

Was unterscheidet uns von anderen?

All-in-One-GRC-Software, anpassungsfähig und umfassend

Eine einzige Plattform für das Management **von Risiken, Sicherheit, Compliance, Datenschutz, Audits, Geschäftskontinuität, TPRM und ESG**. Flexibel und bereit, sich an Ihre Vorschriften, Ihre Branche und Ihre Organisationsstruktur anzupassen.

Schnelle und effiziente Implementierung

Im Gegensatz zu anderen Lösungen mit langen Integrationszyklen können Sie mit GlobalSuite® in nur **3 bis 6 Monaten** mit Dashboards, Workflows und Prozessen arbeiten. Vom ersten Tag an einsatzbereit.

Individuelle Beratung

Über die Software hinaus **begleitet Sie unser Expertenteam während des gesamten Prozesses** und passt die Lösung an Ihren betrieblichen und regulatorischen Kontext an, um maximale Effektivität zu erzielen.

Der beste ROI pro investiertem Euro auf dem GRC-Markt

Diese Kombination macht **GlobalSuite® zur rentabelsten GRC-Plattform auf dem Markt**.



„Die flexibelste All-in-One-GRC-Plattform, am schnellsten zu implementieren und mit der höchsten Kapitalrendite.“

Der intelligenteste Weg, **GRC** zu verwalten



GlobalSuite
SOLUTIONS

Wenden Sie sich an unsere Vertreter, um weitere Informationen, eine Vorführung unseres Produkts oder eine kostenlose Testversion der Software anzufordern.

T +34 911 883 659

E comercial@globalsuitesolutions.com

W www.globalsuitesolutions.com